

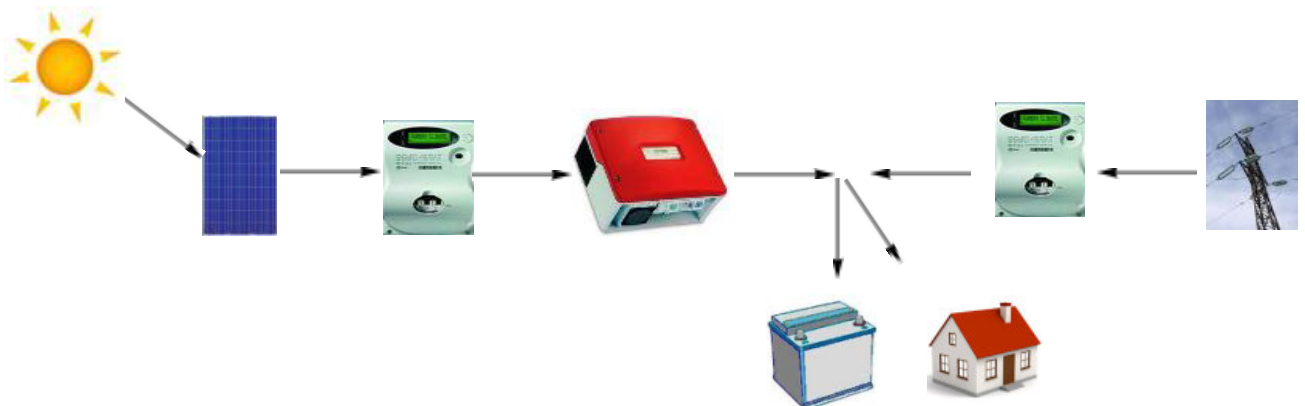


AmBios Srl – V. J. Gagarin, 3 – 06073 CORCIANO (PG)  
[info@ambios.eu](mailto:info@ambios.eu) [mail@pec.ambios.eu](mailto:mail@pec.ambios.eu) [www.ambios.eu](http://www.ambios.eu)  
P. IVA 03121950541 Cap. Soc. 20.000,00 € i.v.  
Tel. +39.075.7826856 Fax. +39.075.7823717

## IMPIANTO FOTOVOLTAICO CON ACCUMULO DI ENERGIA



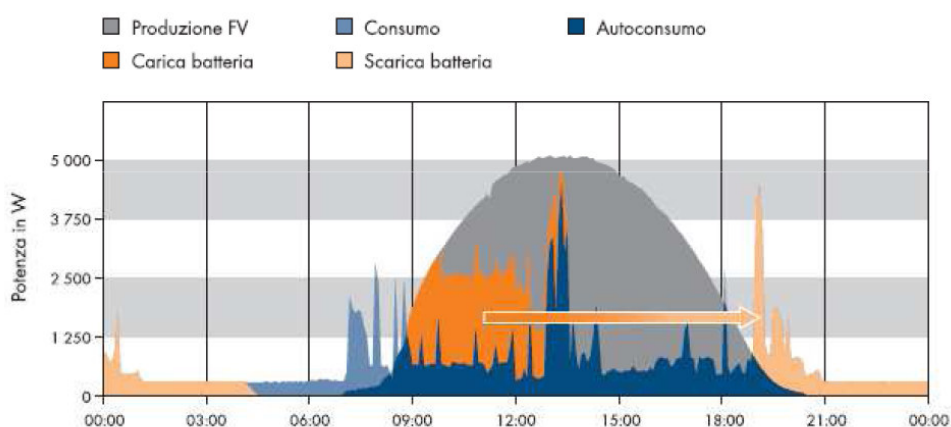
Il sistema di accumulo dell'impianto fotovoltaico permette di immagazzinare l'energia prodotta dall'impianto che non viene istantaneamente consumata dalle utenze domestiche, per poter essere riutilizzata poi nelle ore serali, quando la produzione dell'impianto è nulla.



Un tale sistema ottimizza la produzione dell'impianto fotovoltaico con la richiesta di energia delle utenze domestiche.

Nel caso in cui l'impianto solare produca più energia di quella che serve in quel momento, tale energia viene immagazzinata grazie al sistema di accumulo, e sfruttata poi nei momenti di fabbisogno energetico, genericamente nelle ore serali.

In sostanza, quando l'impianto solare non produce o la corrente richiesta dall'utenza è maggiore di quella che può essere fornita in quel momento dal sistema fotovoltaico, viene utilizzata l'energia accumulata.



Gli impianti proposti hanno potenza installata da 6 kWp.

L'impianto fotovoltaico viene realizzato con moduli di silicio policristallino tipo ALEO S\_18 e da un inverter monofase POWER ONE, con potenza di picco totale di 6 kW e da un accumulatore composto da una batteria integrata agli ioni di litio con una capacità adeguata al fabbisogno dell'edificio preso in esame.

Potenza installata (kWp)	N° MODULI	ENERGIA PRODOTTA kWh/anno
6	24	7800

La progettazione e la preventivazione delle singole soluzioni necessitano di acquisire i dati di consumo storico del cliente.

Si rimanda al documento "Fotovoltaico 2014" per maggiori informazioni su questo tipo di impianti.

Aggiornamento APRILE 2014